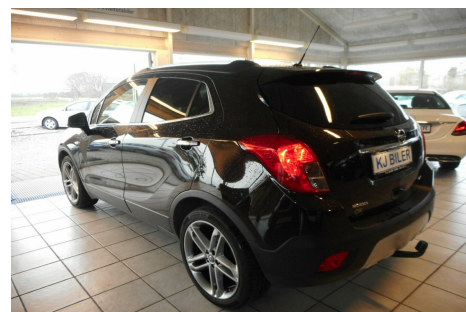


Opel Mokka · 1,7 · CDTi 130 Cosmo aut.



Pris: 159.800,-

Type:	Personvogn
Modelår:	2014
1. indreg:	02/2014
Kilometer:	139.000 km.
Brændstof:	Diesel
Farve:	Brunmetal
Antal døre:	5



aut. · alu. · 2 zone klima · fjernb. c.lås · fartpilot · infocenter · startspærre · sædevarme · højdejust. forsæde · el-ruder · el-spejle · cd/radio · multifunktionsrat · håndfrit til mobil · bluetooth · armlæn · isofix · læderindtræk · læderrat · tågelygter · airbag · abs · esp · servo · tonede ruder · mørktonede ruder i bag · ikke ryger · service ok · aftag. træk · diesel partikel filter · tidligere undervognsbehandlet 2016

Motor	Ydelse	Transmission	Mål	Økonomi
Volume: 1,7	Effekt: 130 HK.	Forhjulstræk	Længde: 428 cm.	Tank: 52 l.
Cylinder: 4	Moment: 300	Gear: Automatgear	Bredde: 178 cm.	Km/l: 18,9 l.
Antal ventiler: 16	Topfart: 191 km/t.		Højde: 166 cm	Ejeravgift:
	0-100 km/t.: 10,00 sek.		Vægt: 1.432 kg.	DKK 4.680
				Produktionsår:
				-

Finanseringstilbud

KJ Biler tilbyder at finansiere denne Opel Mokka i samarbejde med **AL Finans Lån**. Vil du benytte dette tilbud skal du blot nævne det for forhandleren.

Bilens pris: kr. 159.800. Lånetype: Variabel rente. Løbetid: 72 måneder.

Udbetaling	Lånebeløb	Samlede omk.	Samlet beløb	Debitorrente	ÅOP	Ydelse/pr.mdr.
kr. 63.920 (40%)	kr. 95.880	kr. 20.111	kr. 115.991	4,91%	37,43%	kr. 9.666
kr. 47.940 (30%)	kr. 111.860	kr. 20.893	kr. 132.753	4,91%	33,01%	kr. 11.063
kr. 32.120 (20%)	kr. 127.680	kr. 21.567	kr. 149.247	4,91%	29,64%	kr. 12.438
kr. 63.920 (40%)	kr. 95.880	kr. 23.472	kr. 119.352	4,91%	22,53%	kr. 4.974
kr. 47.940 (30%)	kr. 111.860	kr. 24.655	kr. 136.515	4,91%	20,24%	kr. 5.689
kr. 32.120 (20%)	kr. 127.680	kr. 25.725	kr. 153.405	4,91%	18,46%	kr. 6.392
kr. 63.920 (40%)	kr. 95.880	kr. 26.879	kr. 122.759	4,91%	17,27%	kr. 3.410
kr. 47.940 (30%)	kr. 111.860	kr. 28.467	kr. 140.327	4,91%	15,68%	kr. 3.899
kr. 32.120 (20%)	kr. 127.680	kr. 29.938	kr. 157.618	4,91%	14,45%	kr. 4.379
kr. 63.920 (40%)	kr. 95.880	kr. 30.326	kr. 126.206	4,91%	14,58%	kr. 2.630
kr. 47.940 (30%)	kr. 111.860	kr. 32.329	kr. 144.189	4,91%	13,34%	kr. 3.005
kr. 63.920 (40%)	kr. 95.880	kr. 33.819	kr. 129.699	4,91%	12,93%	kr. 2.162
kr. 32.120 (20%)	kr. 127.680	kr. 34.209	kr. 161.889	4,91%	12,39%	kr. 3.373
kr. 47.940 (30%)	kr. 111.860	kr. 36.242	kr. 148.102	4,91%	11,92%	kr. 2.469
kr. 63.920 (40%)	kr. 95.880	kr. 37.351	kr. 133.231	4,91%	11,83%	kr. 1.851
kr. 32.120 (20%)	kr. 127.680	kr. 38.532	kr. 166.212	4,91%	11,13%	kr. 2.771
kr. 47.940 (30%)	kr. 111.860	kr. 40.197	kr. 152.057	4,91%	10,95%	kr. 2.113
kr. 32.120 (20%)	kr. 127.680	kr. 42.911	kr. 170.591	4,91%	10,27%	kr. 2.370

*Forbehold for indtastnings og beregningsfejl.