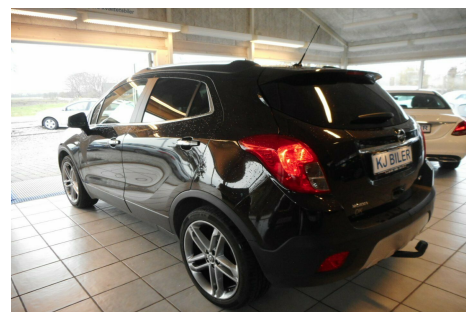


## Opel Mokka · 1,7 · CDTi 130 Cosmo aut.



**Pris: 159.800,-**

Type:	Personvogn
Modelår:	2014
1. indreg:	02/2014
Kilometer:	139.000 km.
Brændstof:	Diesel
Farve:	Brunmetal
Antal døre:	5



aut. · alu. · 2 zone klima · fjernb. c.lås · fartpilot · infocenter · startspærre · sædevarme · højdejust. forsæde · el-ruder · el-spejle · cd/radio · multifunktionsrat · håndfrit til mobil · bluetooth · armlæn · isofix · læderindtræk · læderrat · tågelygter · airbag · abs · esp · servo · tonede ruder · mørktonede ruder i bag · ikke ryger · service ok · aftag. træk · diesel partikel filter · tidligere undervognsbehandlet 2016

Motor	Ydelse	Transmission	Mål	Økonomi
Volume: 1,7	Effekt: 130 HK.	Forhjulstræk	Længde: 428 cm.	Tank: 52 l.
Cylinder: 4	Moment: 300	Gear: Automatgear	Bredde: 178 cm.	Km/l: 18,9 l.
Antal ventiler: 16	Topfart: 191 km/t.		Højde: 166 cm	Ejeravgift:
	0-100 km/t.: 10,00 sek.		Vægt: 1.432 kg.	DKK 4.680
				Produktionsår:
				-

## Finanseringstilbud

**KJ Biler** tilbyder at finansiere denne Opel Mokka i samarbejde med **AL Finans Lån**. Vil du benytte dette tilbud skal du blot nævne det for forhandleren.

Bilens pris: kr. 159.800. Lånetype: Variabel rente. Løbetid: 72 måneder.

Udbetaling	Lånebeløb	Samlede omk.	Samlet beløb	Debitorrente	ÅOP	Ydelse/pr.mdr.
kr. 63.920 (40%)	kr. 95.880	kr. 20.118	kr. 115.998	4,91%	37,36%	kr. 9.667
kr. 47.940 (30%)	kr. 111.860	kr. 20.901	kr. 132.761	4,91%	32,95%	kr. 11.064
kr. 32.120 (20%)	kr. 127.680	kr. 21.576	kr. 149.256	4,91%	29,58%	kr. 12.439
kr. 63.920 (40%)	kr. 95.880	kr. 23.480	kr. 119.360	4,91%	22,51%	kr. 4.974
kr. 47.940 (30%)	kr. 111.860	kr. 24.664	kr. 136.524	4,91%	20,22%	kr. 5.689
kr. 32.120 (20%)	kr. 127.680	kr. 25.734	kr. 153.414	4,91%	18,45%	kr. 6.393
kr. 63.920 (40%)	kr. 95.880	kr. 26.885	kr. 122.765	4,91%	17,26%	kr. 3.411
kr. 47.940 (30%)	kr. 111.860	kr. 28.477	kr. 140.337	4,91%	15,68%	kr. 3.899
kr. 32.120 (20%)	kr. 127.680	kr. 29.949	kr. 157.629	4,91%	14,45%	kr. 4.379
kr. 63.920 (40%)	kr. 95.880	kr. 30.335	kr. 126.215	4,91%	14,57%	kr. 2.630
kr. 47.940 (30%)	kr. 111.860	kr. 32.339	kr. 144.199	4,91%	13,34%	kr. 3.005
kr. 63.920 (40%)	kr. 95.880	kr. 33.828	kr. 129.708	4,91%	12,93%	kr. 2.162
kr. 32.120 (20%)	kr. 127.680	kr. 34.221	kr. 161.901	4,91%	12,38%	kr. 3.373
kr. 47.940 (30%)	kr. 111.860	kr. 36.252	kr. 148.112	4,91%	11,91%	kr. 2.469
kr. 63.920 (40%)	kr. 95.880	kr. 37.361	kr. 133.241	4,91%	11,83%	kr. 1.851
kr. 32.120 (20%)	kr. 127.680	kr. 38.543	kr. 166.223	4,91%	11,12%	kr. 2.771
kr. 47.940 (30%)	kr. 111.860	kr. 40.208	kr. 152.068	4,91%	10,95%	kr. 2.113
kr. 32.120 (20%)	kr. 127.680	kr. 42.924	kr. 170.604	4,91%	10,27%	kr. 2.370

\*Forbehold for indtastnings og beregningsfejl.